

# PHOCHECK TIGER

**El equipo PID más avanzado del mundo ahora incluso mejorado**

Verificado independientemente como la mejor tecnología PID

El equipo compacto PhoCheck Tiger es un detector de componentes orgánicos volátiles (VOC) con la revolucionaria tecnología de fotoionización (PID). El equipo suministra la mejor detección y las mejores características de software disponibles. Todo ello listo para su uso directo desde el primer momento.



## CARACTERÍSTICAS

- ✓ Tecnología de Canalización de Electrodo patentada.
- ✓ Escala dinámica de 1 ppb. a 20.000 ppm para volátiles específicos
- ✓ Cambio fácil de célula de detección PDI mini, tubo de electrodos y lámparas,
- ✓ El equipo es excepcionalmente fácil de usar e intuitivo.
- ✓ Los procesos de configuración requeridos a través de un PC no son complejos.
- ✓ Baterías certificadas para su reemplazo en áreas peligrosas.
- ✓ Totalmente mejorable a través de las funciones que se pueden seleccionar.
- ✓ Elección de funciones de almacenaje de datos.
- ✓ Vida de la batería de hasta 30 horas.
- ✓ Intrínsecamente seguro cumpliendo con las normas ATEX, IECEx y CUL.
- ✓ Diseño resistente con funda protectora de goma desmontable.
- ✓ Alarma acústica alta de 95 dBA.
- ✓ LED brillante y alarmas con vibración.
- ✓ Opciones inalámbricas.
- ✓ Menor coste actual en el mercado.
- ✓ Garantía de 5 años.

**El equipo PhoCheck Tiger, con tecnología PID mini, es el detector compacto por fotoionización más avanzado del mercado para componentes orgánicos volátiles (VOC). Elija nuestra unidad base con sus completas características o mejore su equipo con las funciones opcionales disponibles.**

### Mejor rendimiento probado PDI

La tecnología de Canalización de Electrodo patentada de Ion Science está verificada independientemente como la tecnología PDI de mejor rendimiento en respuesta rápida y lecturas precisas, al mismo tiempo que minimiza eficazmente los efectos de la humedad y la contaminación.

### Escala de detección dinámica de 1 ppb a 20.000 ppm (según el gas)

El equipo ofrece la escala de detección más amplia disponible. Detecta VOC desde niveles de umbrales tóxicos muy bajos en ppb. hasta 20.000 ppm. Las lecturas pueden visualizarse en mg/m<sup>3</sup> o ppm.

### Listo para su uso desde el primer momento

El equipo puede utilizarse para llevar a cabo funciones básicas desde el primer momento con procesos de programación y configuración no complejos a través de un PC.

### Célula de detección PDI mini de 6 pins

La célula tiene un diseño anticontaminación que extiende el tiempo de funcionamiento dramáticamente. El filtro, lámparas y tubo de electrodos de bajo coste y fácil de cambiar puede reemplazarse en cuestión de segundos.



### Baterías de Li-Ion de larga vida

Con hasta 30 horas de uso entre cargas. Las baterías pueden ser sustituidos de forma segura, incluso en ambientes peligrosos. La carga rápida de batería permite que el equipo se cargue totalmente en seis horas. Con 1,5 horas de carga se puede lograr 8 horas de uso. También hay disponibles opciones con pilas.

### Respuesta rápida en menos de 2 seg.

El más rápido del mercado – e igual de rápido para anular.

### Factores de respuesta a más de 450 gases

El equipo está pre-programado con factores a más de 450 gases.

### La comunicación USB más rápida del mercado

Se conecta directamente a un PC a través de USB.

### Alarmas acústica, visual y vibratoria

El equipo tiene dos sondas acústicas que alcanzan 95 dBA, dos LED luminosos intermitentes y una alarma de vibración para una indicación clara de los gases presentes. Cada función puede ser seleccionada, apagada o rechazada según sea necesario.

### Sensor dedicado al fallo del caudal

El sensor de caudal del equipo dispara una alarma cuando el caudal cae por debajo de 100 cc/min para mayor seguridad.

### Intrínsecamente seguro

El PhoCheck Tiger cumple con las normas europeas, canadienses y estadounidenses para el uso seguro en áreas inflamables.

### Operación simple con una sola mano

El PhoCheck Tiger es ligero, bien equilibrado, cómodo de sujetar y además viene con una correa de muñeca con la entrega estándar.

### Fácil operación a través de teclas

Además el menú de iconos facilita su uso en mercados mundiales. Las teclas son lo suficientemente grandes para que su manejo sea fácil, incluso con los guantes más gruesos.

### Gran pantalla, clara y con retro-iluminación

Permite una visualización fácil en cualquier condición de luz.

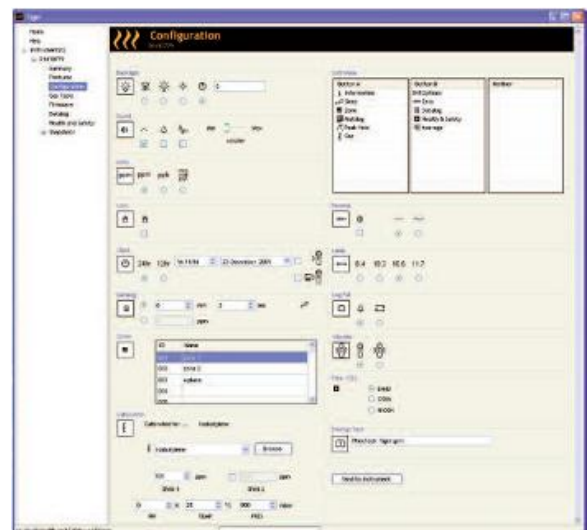


### Linterna integrada

Para dirigir la sonda en áreas con poca luz.

### Software Tiger para PC intuitivo suministrado con unidad USB

Para los usuarios que deseen personalizar el equipo y la descarga de datos; los ajustes se pueden configurar para una o varias unidades, a través de una pantalla.



### Coste actual más bajo del mercado

Piezas lámparas y filtros desechables asequibles.

### Cinco años de garantía

Garantía completa de diseño, electrónica y hardware. Las partes desechables, los filtros y las lámparas no están incluidos.



### Diseño resistente

Uso resistente en los entornos más exigentes.

### Funda de goma robusta

Da una protección máxima al equipo. Se puede retirar fácilmente si fuera necesario.

### Diseñado para IP65

PhoCheck Tiger ofrece una resistencia óptima a la humedad, el polvo y la contaminación.

## Opciones de actualización

**Totalmente actualizable directamente desde el escritorio de los propios usuarios.** El PhoCheck Tiger es un equipo totalmente actualizable con la aplicación de varios módulos de software a elegir. Una unidad base se puede aumentar con el registro de datos, el modo de seguridad e higiene y opciones remotas en ppb, desde el escritorio de los propios usuarios incluso sin necesidad de enviar el equipo a fábrica.

### Registro de datos

Añada el registro de datos con las siguientes características:

- ✓ Almacena hasta 120.000 puntos de datos con fecha y hora.
- ✓ Registro de eventos.
- ✓ Fuerza el registro (punto simple).
- ✓ Registro temporizado.
- ✓ Registro continuo.
- ✓ Registro en alarma.
- ✓ Registro de zona.

### Modo de seguridad e higiene

Añada el modo de seguridad e higiene para incluir:

- ✓ Tiempo promedio ponderado y alarmas de límite de exposición a corto plazo usando tablas preestablecidas.
- ✓ Normas nacionales seleccionables NIOSH, OSHA y EH40.

### Capacidad ppb.

Añada ppb. para la escala de detección más amplia disponible en el mercado:

- ✓ Detecta VOC de 1 ppb a 20.000 ppm. (Nota: una unidad base detecta VOC de 0,1 ppm a 20.000 ppm.).

### Bluetooth y comunicación inalámbrica

- ✓ Habrá disponibles opciones futuras de Bluetooth y comunicación inalámbrica.

## Industrias y aplicaciones



**PhoCheck Tiger ofrece el detector de COV más fiable y actualizado del mercado. El equipo puede utilizarse en una amplia gama de industrias y aplicaciones, entre ellas, Medio Ambiente, Petroquímica, materiales peligrosos y la entrada a espacios confinados.**

### Las aplicaciones incluyen:

- ✓ Observación medioambiental
- ✓ Detección de contaminación del suelo
- ✓ VOC en vertederos
- ✓ Medida de la calidad del aire en interior en volátiles industriales
- ✓ Monitorización seguridad e higiene, STEL y TWA en espacios confinados
- ✓ Fugas en almacenes de combustibles y químicos
- ✓ Monitorización de atmósfera en busca de químicos
- ✓ Herramienta de filtrado para primera respuesta
- ✓ Monitorización de línea cerrada para la detección de penacho
- ✓ Monitorización de filtro en salas limpias y aire acondicionado
- ✓ Detección de fuga de VOC
- ✓ Filtrado de WMD
- ✓ Prueba en el uso de acelerante
- ✓ Fuga de combustible en la industria de automoción
- ✓ Monitorización de gases indicadores/Prueba de guantera
- ✓ Gases médicos en hospitales
- ✓ Fugas en la línea de gas en laboratorios
- ✓ Gases de fumigación (como el formaldehído)
- ✓ Detección de emisiones fugitivas
- ✓ Limpieza medioambiental tras un derrame
- ✓ Fugas en gasolineras
- ✓ Entrada del tanque para la detección de niveles bajos de combustible de reactor
- ✓ Vertido ilegal de químicos

## Sistemas Electrónicos de Detección y Análisis, S.L.

✉ Paseo Ferrocarriles Catalanes, Nº 27 - 08940 Cornellá de Llobregat Barcelona  
 ☎ 93-377 46 01    📠 93-377 91 57    📧 info@sedasl.es    🌐 www.sedasl.es



## Kit y accesorios

Ion Science ofrece una amplia gama de kits para el PhoCheck Tiger de acuerdo a sus necesidades, junto con una exclusiva gama de accesorios. Encontrará más detalles a continuación. Para obtener más información y precios, comuníquese con su distribuidor oficial.



### El kit del PhoCheck Tiger contiene:

- ✓ Equipo PhoCheck Tiger
- ✓ Batería recargable (Li-ion)
- ✓ Cargador de batería y adaptador de corriente
- ✓ Funda de goma
- ✓ Maleta
- ✓ Lápiz de memoria USB
- ✓ Montaje de filtro cero
- ✓ Disco de filtro PTFE (filtro de polvo)
- ✓ Herramienta para retirar el tubo PID mini
- ✓ Sonda (60 mm.)
- ✓ Montaje compuesto de limpieza de muestra
- ✓ Bastoncillos de limpieza
- ✓ Acollador (correa para la muñeca)
- ✓ Cable USB
- ✓ Manual del equipo

### Los accesorios del equipo incluyen:

- ✓ Baterías recargables (Li-ion)
- ✓ Pilas alcalinas
- ✓ Conector hembra CC de 2,1 mm – Cargador de plomo para su conexión al mechero del coche
- ✓ Funda de cuero para el equipo
- ✓ Arnés de cuero para el equipo
- ✓ Soporte para tubo rastreador para la detección selectiva de Benceno
- ✓ Montaje de sonda flexible
- ✓ Tubo flexible de extensión de 5 y 10 m.
- ✓ Bombillas PID de 9,8, 10,6 y 11,7 eV

Nota: PhoCheck es una marca registrada en EE.UU., Nº 2880994, y marca registrada en Reino Unido, Nº 2212457. La Tecnología de Canalización de Electrodo la produce Ion Science Ltd, y está protegida por las patentes de EE.UU. Nº 7.046.012 y EP 1474681; otras patentes pendientes.

## Especificaciones Técnicas

### Resolución mínima\*

1 ppb. o 0,001 mg/m<sup>3</sup>

### Resolución máxima\*\*

20.000 ppm. O 20.000 mg/m<sup>3</sup>


### Precisión\*

± 5% de la lectura mostrada ± un dígito

### Linealidad\*

± 5% hasta 100 ppm.

### Homologación de seguridad intrínseca

ATEX  II 2G Ex ia IIC T4 (-15°C ≤ Ta ≤ 60°C), IECEx y CUL.

### Vida de la batería

Li-ion: vida de hasta 30 horas; tiempo de carga: 6,5 horas.  
Alcalinas: 3 x AA, típicamente 15 horas de vida.

### Bombillas

Bombilla PID Krypton de 10,6 eV (estándar). También hay disponibles bombillas de 9,8 y 11,7 eV.

### Registro de datos

> 120.000 puntos de registro de datos que incluyen las marcas de fecha y hora (33 horas a 1 registro por segundo).

### Comunicación

USB 1.1

### Calibración

A través del kit de accesorios de calibración.

### Alarmas

LED parpadeante y alarma acústica de 95 dBA a 300 mm.  
Se puede seleccionar una alarma vibratoria.  
STEL y TWA pre-programados\*.  
Pre-programado con 450 gases\*.

### Medida del caudal

220 ml/min con alarma de fallo de caudal.

### Temperatura

Funcionamiento: de -20 a 60 °C; de -4 a 140 °F (sin seguridad intrínseca).

Humedad: 0-99% HR (sin condensación)

### Protección

Diseñado para IP65 (lluvia fuerte)

CE 1180

EMC testado para EN61326-1:2006, EN50270:2006 y CFR 47:2008 Clase A

### Peso y dimensiones

#### Equipo sin sonda:

340 x 90 x 60 mm (13,4 x 3,6 x 2,4")

#### Carcasa estándar:

420 x 320 x 97 mm (16,5 x 12,5 x 3,8")

Peso del equipo: 0,72 kg.

Peso del conjunto 5 kg.

Las especificaciones se relacionan con una calibración con isobutileno a 20°C y 90% HR hasta 3.000 ppm. si no se especifica diferente.

\*Dependiendo del modelo y del gas. \*\*La lectura máxima se consigue con determinados analitos, como el etanol.

## Sistemas Electrónicos de Detección y Análisis, S.L.

✉ Paseo Ferrocarriles Catalanes, Nº 27 - 08940 Cornellá de Llobregat Barcelona  
☎ 93-377 46 01 ☎ 93-377 91 57 ✉ info@sedasl.es 🌐 www.sedasl.es